

# Die elegante Lösung für Ihre Lichtwerbung.



Schriften in Form von Schriftzügen oder eingebettet in ein Label signalisieren und werben für Ihr Unternehmen und Ihre Marke in einem besonderen Maße. Perfekt inszeniert, unterstreichen sie die Wertigkeit Ihres Produktes. Die LED-Technik ermöglicht heute außergewöhnliche Lösungen sowohl im Außenbereich als auch im Innenbereich.

Unsere Vollacrylbuchstaben gibt es als Serien-, Einzel- oder Sonderanfertigungen. Eine grenzenlose Gestaltungsvielfalt in Farbe, Form und Raffinesse steht Ihnen zur Verfügung. Informieren Sie sich über die vielen Möglichkeiten, Ihre persönlichen Ideen ins richtige Licht zu rücken. Wir stehen Ihnen gerne zur Seite.

## Unsere LED-Vollacrylbuchstaben

Wir bieten eine Vielzahl an Ausleuchtungsmöglichkeiten passend zu jedem Kundenwunsch.

### FRONTLEUCHTER



Lichtaustritt: frontseitig  
 Materialstärke: 20+3, 30+3 mm, 30 mm + Folie  
 Frontseite: 3 mm Acrylglas (flächenverklebt oder transluzente Hochleistungsfolie lackiert  
 Rückseite: lackiert  
 Seitenzarge: lackiert

### RÜCKLEUCHTER



Lichtaustritt: rückseitig  
 Materialstärke: 15|20|30 mm  
 Frontseite: lichtdicht (lackiert)  
 Seitenzarge: lichtdicht (lackiert)  
 Rückseite: leuchtet

### KONTURLEUCHTER



Lichtaustritt: seitlich  
 Materialstärke: 10|20|30 mm  
 Frontseite: Blockoutfolie (opt. Edelstahl, Aluminium, lackiert)  
 Rückseite: teilweise foliert  
 Seitenzarge: leuchtet

### FRONT-KONTURLEUCHTER



Lichtaustritt: frontseitig und seitlich  
 Materialstärke: 20+3 mm, 30 mm, 30+3 mm, 30 mm + Folie  
 Frontseite: weiß, 3 mm Acrylglas (flächenverklebt) | transluzente Hochleistungsfolie lackiert  
 Rückseite: teilweise lackiert (10/20 mm)

### RÜCK-KONTURLEUCHTER



Lichtaustritt: rückseitig und seitlich (hinteres Drittel)  
 Materialstärke: 20 | 30 mm  
 Frontseite: lichtdicht  
 Rückseite: leuchtet  
 Seitenzarge: teilweise lackiert | teilweise leuchtend (10/20 mm)

### FRONT-RÜCKLEUCHTER



Lichtaustritt: front- und rückseitig  
 Materialstärke: 30+3 mm, 30 mm + Folie  
 Frontseite: 3 mm Acrylglas (flächenverklebt oder transluzente Hochleistungsfolie)  
 Rückseite: teilweise foliert (Blockout-Folie)  
 Seitenzarge: lackiert

## Ausleuchtungsmöglichkeiten

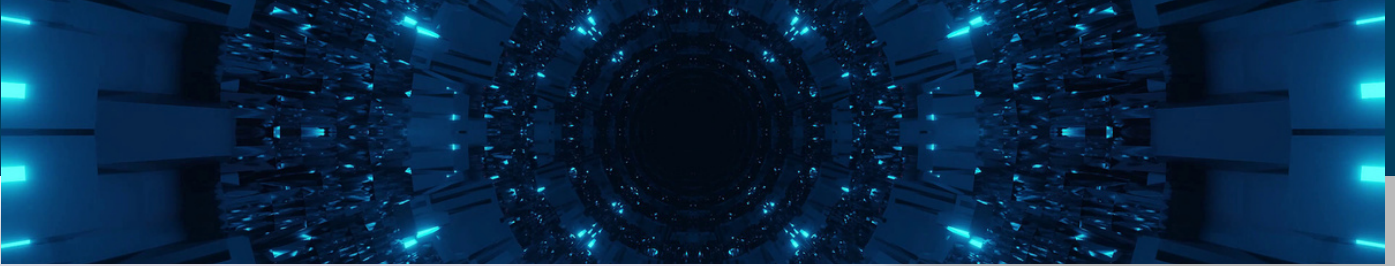


**LED-EK-0.1-1L**  
 Lichtstärke: 1000 CD/m<sup>2</sup>  
 Materialstärke : 30 + 3 mm (WH72)  
 Balkenbreite: 40 mm



**LED-EK-0.3-1L-24V/12V**  
 Lichtstärke: 2300 CD/m<sup>2</sup>  
 Materialstärke : 30 + 3 mm (WH72)  
 Balkenbreite: 40 mm

# Mit uns setzen Sie Ihre Ideen ins richtige Licht!



## Argumente, die einleuchten:

- » lange Lebensdauer und geringer Stromverbrauch
- » gleichmäßige Ausleuchtung bis in die kleinsten Ecken
- » kompakte Bauweise
- » wartungsfrei und langlebig
- » bei Bedarf: extrem geringe Bautiefe der Buchstaben
- » Produktion: „Made in Germany“

## Unendliche Möglichkeiten:

- » Zahlreiche Möglichkeiten der Beleuchtungsvarianten
  - » Material: hochwertiges gegossenes Vollacryl
  - » Farbe: Lackierung in allen RAL-Tönen möglich
  - » Zwei Ausleuchtungsmöglichkeiten:
    - LED-EK-0.1-1L: 0,1 Watt/Platine
    - LED-EK-0.3-1L-24V: 0,216 Watt/Platine
  - » Schriftauswahl: Serifenschriften, serifenlose Schriften, Schreibschriften
  - » Filigrane und aufwendige Logos umsetzbar
- \*Mindestbalkenbreite muss 12mm betragen.

## Unterkonstruktionen | Befestigungen

Unsere unterschiedlichen Befestigungsmöglichkeiten bieten Raum für jede Idee und Ausführung

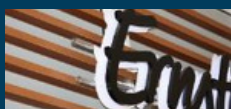
1. Kabelkanal gebogen



2. verschiedene Ausführungen mit Quadratrohr



3. Unterkonstruktion Edelstahl



4. Unterkonstruktion Rundrohr



5. Frontleuchter auf Hauben mit Abstandsrollchen montiert



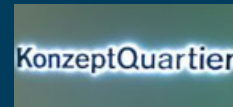
6. Rückleuchter auf Haube mit Abstandsrollchen montiert



7. Konturleuchter direkt auf Rückwand montiert



8. Rückleuchter auf Wand mit Abstandsrollchen montiert



## Serviceleistungen, die überzeugen !

### Haben wir Ihr Interesse an Acrylbuchstaben geweckt?

#### So geht es jetzt weiter:

- » Wir beraten Sie in der Planungsphase. Folgende Punkte besprechen wir mit Ihnen:
  - Konzeption der Größe
  - Auswahl an Materialien
  - Auswahl an Leuchtmitteln
- » Anschließend erstellen wir Ihnen einen Prototyp
- » Ebenso fertigen wir Ihnen eine Unterkonstruktion an – je nach Ausführung digitalisieren wir anschließend Ihre Produktionsdaten
- » Auf Wunsch ermöglichen wir Ihnen eine komplette Vormontage der Anlagen vor Ort
- » Zum Schluss erfolgt die Anlieferung

# Wir leben LED - Referenzen, die für sich sprechen!



Leuchtende Buchstaben sind immer ein Blickfang, ob im Büro oder Verkaufsraum - denken Sie nur einmal an die vielen Shopping-Malls. Durch die geringe Bautiefe der Buchstaben passen sich diese unaufdringlich und werbewirksam Ihren

Anforderungen an. Die moderne und energieeffiziente Art der Lichtreklame ist besonders in der Außenwerbung nicht mehr wegzudenken. Für Sie persönlich bedeutet das Corporate Design bis ins kleinste Detail.



## Wir unterstützen Sie bei

### LED-TECHNIK

- » LED-Ketten
- » LED-Strips
- » LED-Buchstabenplatten
- » LED Lightbox
- » LED-Platinsysteme
- » Steuerelektronik
- » Prototypenerstellung

### BELEUCHTUNG

- » LED-Straßenbeleuchtung
- » LED-Strahler
- » LED-Tubes (TS |T8|T10)
- » Lampenbau
- » Retrofit-Lösungen auf LED Basis
- » LED-Deckenpanele
- » LED-Downlights

### WAS UNS AUSZEICHNET:

- » Langjährige Erfahrungen und hervorragende Referenzen
- » Kontinuierliche Entwicklung neuer technischer Kompetenzen
- » Realisierung innovativer Ideen
- » Kundenindividuelle Serienfertigung
- » Professioneller Kundenservice

# Vollacrylbuchstaben für Ihre Marke